

KONTROLLE STATT CHAOS: WENN MATERIALFLÜSSE SICHTBAR WERDEN.

PRODUCTTRACKER macht Umlaufbestand und Fortschritt sichtbar - in Echtzeit, automatisch und rückverfolgbar. Er zeigt, wo sich Aufträge befinden, was bearbeitet wird und wo es hakt - die Grundlage für datenbasierte Steuerung und nachhaltige Verlaufsanalysen.

Die Applikation **PRODUCTTRACKER** erfasst automatisch Bewegungen, Zeiten und Aufenthalte von Aufträgen, Halbfertigteilen und Materialflüssen standort- und prozessübergreifend.

Wenn Bewegungen in Echtzeit und Bewegungshistorien die Steuerung verbessern:

- ⊙ Fehler sofort erkennen und vermeiden dank Echtzeit-Überwachung ungeplanter Situationen
- ⊙ Prozessfortschritt automatisch dokumentieren für eine lückenlose Nachverfolgbarkeit
- ⊙ Umlaufbestand jederzeit live verfügbar - keine Engpässe, keine Verzögerungen
- ⊙ Materialflusshistorien automatisch erfassen als Basis für datengetriebene, kontinuierliche Verbesserungen

ANWENDUNGSSZENARIEN

Mit dem **PRODUCTTRACKER** erfassen Sie Bewegungs- und Aktivitätshistorien Ihrer Aufträge auf dem gesamten Werks- und Gelände und automatisieren in Echtzeit Ihre Prozesse.

WIP-Tracking und Prozessüberwachung

Umlaufbestände live verfolgen - Effizienz steigern, Rückverfolgbarkeit sichern. Fehler direkt am Ort des Geschehens vermeiden und sofort auf Abweichungen reagieren.

Behälter- und Transportmittelmanagement

Alle Bewegungen von Aufträgen, Halbfertigteilen, Komponenten, Fertigteilen, Transportmitteln und Transportfahrzeugen - inkl. Lagerungen und ungewollte Aufenthalte als Input für kontinuierliche Verbesserung und Lean Management.

Auch für Anwendungen wie z. B. Asset Tracking und papierlose Fertigung flexibel einsetzbar.

Umlaufbestand sichtbar - Historien nutzbar - Fertigung steuerbar.

PRODUCTTRACKER ist die industrielle Applikation für das Verfolgen von Aufträgen sowie Materialflüssen und Erstellen von Aktivitätshistorien für durchschaubare Prozesse, automatische Statuserkennung und volle Transparenz für bessere Shop Floor Steuerung.

KEY FEATURES

Echtzeit-Visualisierung von Objektpositionen und agile Suchunterstützung

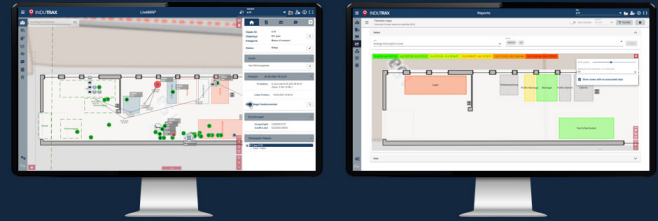
- Mit dynamischer Darstellung zur Anzeige von Objektinformationen auf Basis frei definierbarer Kartenansichten
- Frei definierbare Objekttypen wie z .B. Produkttyp A, Komponente B, Ladungsträger, Werkzeuge etc.
- Google-Style-Suche als auch komplexe Suchdefinitionen mit Pick-to-Light-Unterstützung
- Abbildung von Produkthierarchien oder Auftragslosen

Automatisches Auslösen von Ereignissen und Meldungen auf Grundlage von Bewegungen

- Smart Geofencing zur automatischen Erkennung von Ein- und Austritten in definierte Bereiche
- Mit einem No-Code/Low-Code-Logikeditor definiert ganz einfach und nach ihren Bedürfnissen
- Meldungen per E-Mail oder über Schnittstellen in ihr Produktions- oder Logistiksteuerungssystem, optional SAP
- Optional mit E-Label Integration, mit KI-basierten Recognizer

Automatisches Erzeugen von Bewegungs- und Prozesshistorien mit Location Aware Reporting

- Erzeugung validierter und plausibilisierter Historien zu Positionen und Prozessinformationen mit Arbeitszeit
- Reports zu Objektbewegungen und -nutzungen als auch Zonennutzungen, mit der Option zur Integration in BI-Tools



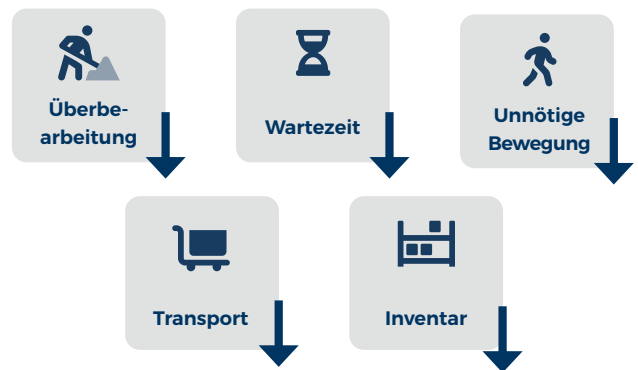
Nahtlose Integration von Ortungssystemen (GPS, BLE, UWB, WiFi, RFID, LiDAR, usw.) mit Parallelbetrieb mehrerer Ortungstechnologien und Unterstützung kostengünstiger indirekter Ortung

Übernahme von Stammdaten via Standard-Schnittstellen (REST Api, MQTT, Datenbank-Import, Datei-Import)

Rollenbasierte Benutzerzugriffssteuerung – optional per Single Sign-On (SSO)

VORTEILE AUF EINEN BLICK

- **Weniger Fehler, mehr Überblick:** Abweichungen fallen sofort auf und werden automatisch erkannt, direkt gemeldet und sofort behoben für reibungslose Abläufe.
- **Keine Handgriffe, keine Lücken:** Bewegungen, Erfassung von Aktivitäten und ungeplante Ereignisse werden automatisiert per Event Engine dokumentiert.
- **Mehr Qualität, null Extraaufwand:** Prüf-, Freigabe- und Sperrprozessen werden per E-Label sichtbar und steigern die Prozesssicherheit entlang der Fertigung.
- **Schneller skalieren, einfacher integrieren:** Standortübergreifend einsatzbereit und anschlussfähig an SAP, MES oder Ihre bestehende IT-Landschaft.



Aus Materialfluss wird Taktgefühl – automatisiert, live, vom Rohteil bis zur Auslieferung.



In unserer Demofabrik oder per Online-Demo zeigen wir Ihnen, wie der INDUTRAX PRODUCTTRACKER Struktur in die Shop Floor Steuerung bringt.

