

STEUERN OHNE FAKTEN KOSTET. MIT ECHTZEITDATEN WIRD GESPART.

Mit dem ASSETTRACKER entstehen aus Positionen reale Informationen über die Nutzung - auswertbar, rückverfolgbar und bereit für den nächsten Effizienzsprung.

Ob Stapler, Behälter oder Werkzeug - der ASSETTRACKER erfasst die komplette Nutzungskette Ihrer Assets in Echtzeit und wandelt sie in entscheidungsrelevante Historien um.

Verfügbarkeit ist planbar - wenn man weiß, was wirklich passiert:

- ⊙ Bestände smart steuern auf Basis realer Materialflussdaten statt starrer Annahmen
- ⊙ Nutzung von eKanban-Prinzipien für bedarfsgerechte Versorgung ohne Überbestände
- ⊙ Ressourcen besser einsetzen und Fuhrpark, Werkzeuge und Co. dank Nutzungshistorien gezielt optimieren
- ⊙ Wertvolle oder sensible Assets lückenlos für Sicherheit und Nachvollziehbarkeit dokumentieren und regelkonform verwahren

ANWENDUNGSSZENARIEN

Mit dem ASSETTRACKER erfassen Sie Bewegungs- und Nutzungshistorien auf Ihrem gesamten Werks- und Außengelände und automatisieren in Echtzeit Ihre Prozesse.

Bestandsmanagement

Stellen Sie sicher, dass die richtigen Teile zur richtigen Zeit am richtigen Ort verfügbar sind und gleichzeitig die Lagerkosten minimiert werden - ganz gleich ob in der Produktion, im Lager oder auf dem Außengelände.

Behälter- und Transportmittelmanagement

Verfolgen Sie Umlaufbehälter, Betriebsmittel, Flurförderzeuge, Transportfahrzeuge in Echtzeit und speichern Sie ihre Nutzung. Analysieren Sie Historien und definieren daraus Verbesserungspotentiale für Ihre Logistik.

Auch für weitere Anwendungen wie z. B. Transportsteuerung und Versandsteuerung flexibel einsetzbar.

Bewegungen im Blick, Zukunft im Griff - datengetriebene, smarte Logistik.

ASSETTRACKER ist eine browserbasierte Applikation für das Verfolgen von Objektbewegungen und Erstellen von Nutzungshistorien für eine präzise Ortung, automatische Informationen, spezifische Reports und effizientes Handling in der Shop Floor-Steuerung.

KEY FEATURES

Echtzeit-Visualisierung von Objektpositionen und agile Suchunterstützung

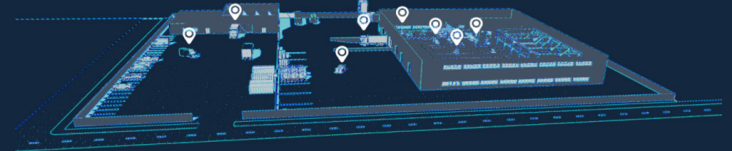
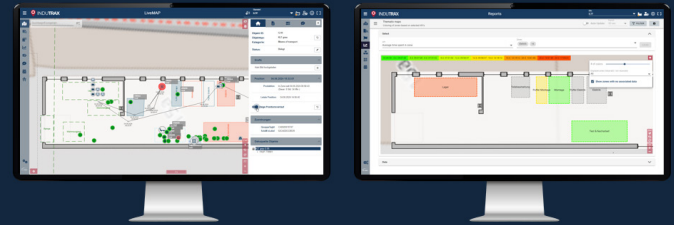
- ⊙ Mit dynamischer Darstellung zur Anzeige von Objektinformationen auf Basis frei definierbarer Kartenansichten
- ⊙ Frei definierbare Objekttypen wie z. B. Gabelstapler, Transportwagen, Behälter, Werkzeug etc.
- ⊙ Google-Style-Suche sowie komplexe Suchdefinitionen mit Pick-to-Light-Unterstützung

Automatisches Auslösen von Ereignissen und Meldungen auf Grundlage von Bewegungen

- ⊙ Smart Geofencing zur automatischen Erkennung von Ein- und Austritten in definierte Bereiche
- ⊙ Definition von Inventar zur automatischen Erfassung von Abweichungen zu Soll-Positionen
- ⊙ Mit einem No-Code/Low-Code-Logikeditor definiert - ganz einfach und nach Ihren Bedürfnissen
- ⊙ Meldungen per E-Mail oder über Schnittstellen in Ihr Produktions- oder Logistiksteuerungssystem, optional SAP
- ⊙ Optional mit E-Label-Integration, mit KI-basierten Recognizer

Automatisches Erzeugen von Bewegungs- und Prozesshistorien mit Location Aware Reporting

- ⊙ Erzeugung validierter und plausibilisierter Historien zu Positionen und Prozessinformationen mit Arbeitszeit
- ⊙ Reports zu Objektbewegungen und -nutzungen sowie Zonennutzungen, mit der Option zur Integration in BI-Tools



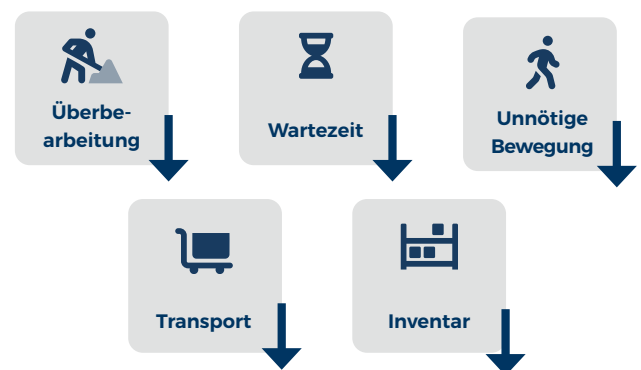
Nahtlose Integration von Ortungssystemen (GPS, BLE, UWB, WiFi, RFID, LiDAR, usw.) mit Parallelbetrieb mehrerer Ortungstechnologien und Unterstützung kostengünstiger indirekter Ortung

Übernahme von Stammdaten via Standard-Schnittstellen (REST Api, MQTT, Datenbank-Import, Datei-Import)

Rollenbasierte Benutzerzugriffssteuerung - optional per Single Sign-On (SSO)

VORTEILE AUF EINEN BLICK

- ⊙ **Bewegung sichtbar machen** durch automatische Erfassung und Historisierung von Objektbewegungen und Materialflüssen.
- ⊙ **Ressourcen gezielt einsetzen** durch Auswertung von Nutzungshistorien und gemeinsame Nutzung von Assets wie Stapler, Werkzeuge oder Behälter.
- ⊙ **Bestände schlanker steuern** durch dynamische, datenbasierte Bestandsführung statt starrer Soll-Werte.
- ⊙ **Dokumentation automatisieren** mit regelbasierten Buchungen, Alerts und Reports auf Basis realer Bewegungsdaten.
- ⊙ **Geplantes mit Gelebtem abgleichen** durch Auswertung von Historien als Grundlage für fundierte Planungsentscheidungen.



Aus der Bewegung Ihrer Assets entsteht die richtige Aktion und der Plan von morgen!



Erleben Sie ASSETTRACKER in Aktion - in unserer Demofabrik oder bequem online.

